



Auenwald
an der Alster.

DAS BLAUE METROPOLNETZ

Das Projekt ist eingebunden in das Leitprojekt der Metropolregion Hamburg „Das Blaue Metropolnetz“.

Die Aktion Fischotterschutz e.V. initiierte das Leitprojekt der Metropolregion Hamburg "Das Blaue Metropolnetz", das Gewässerkorridore zwischen Niedersachsen, Hamburg und Schleswig-Holstein für die Leittierart Fischotter und die Leitnutzung Erholung/Tourismus ausweist.

DER FISCHOTTER

Der Fischotter steht im Mittelpunkt der Rallye. Er benötigt großräumige und durchwanderbare Lebensräume, wie naturnahe Fließgewässer oder Seen. Auch an der Alster ist diese sehr seltene Tierart wieder gesichtet worden. Weitere Informationen: www.otterzentrum.de.



Der Fischotter:
Heimlicher Bewohner
unserer Gewässer.

PROJEKTBURO:
Aktion Fischotterschutz e.V.
Das Blaue Metropolnetz
OTTER-ZENTRUM
29386 Hankensbüttel

Dipl. Biol. Karsten Borggräfe
Tel.: 05832 - 980812
Fax: 05832 - 980851
k.borggraefer@otterzentrum.de

Dipl. Ing. Anna Krekemeyer
Tel.: 05832 - 980822
Fax: 05832 - 980851
a.krekemeyer@otterzentrum.de

Das Konzept wurde erstellt durch:



Das Blaue Metropolnetz erhält eine Förderung durch die Metropolregion Hamburg über den Förderfonds Hamburg/Schleswig-Holstein sowie den Förderfonds Hamburg/Niedersachsen, die Deutsche Bundesstiftung Umwelt (DBU), die Hanns R. Neumann Stiftung, die Niedersächsische Lottostiftung und die BINGO! Umweltlotterie.

Kooperationspartner sind der Landkreis Harburg und der Kreis Pinneberg.

Hanns R. Neumann Stiftung



Ihre Spenden helfen:
Aktion Fischotterschutz e.V.
Sparkasse Gifhorn-Wolfsburg
BLZ 269 513 11
Kto. 016 310 500

Dieser Flyer liegt zum Download
auf www.otterzentrum.de
>wir und unsere projekte
>das blaue metropolnetz.

DAS BLAUE METROPOLNETZ

OTTER-RALLYE AN DER ALSTER "NATUR ALS ABENTEUER"



das Blaue|Metropolnetz

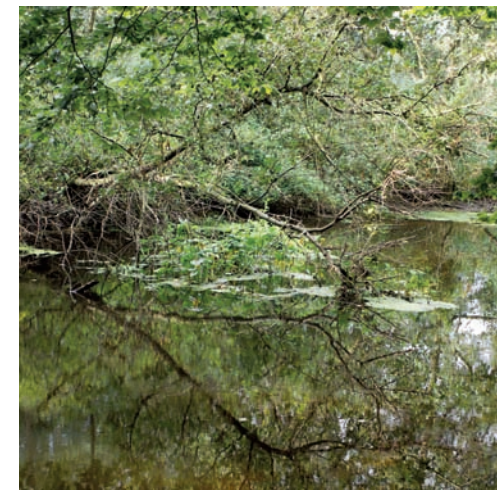




EINE MODERNE SCHNITZELJAGD MITTELS GPS UND GEOCACHE



Natur als außerschulischer Lernort.



Umweltbildung als Baustein des nachhaltigen Naturschutzes.

Natur ist ein spannender Erlebnisraum: Bäume, Bäche und Wildnis laden zu Abenteuern vor unserer Haustür ein. Zugleich ist Natur auch ein interessanter Lernort, an dem viele heimische Pflanzen- und Tierarten entdeckt werden können.

Das Naturerleben steht dabei nicht im Konflikt zu modernen Techniken, die unsere Kinder faszinieren. Intelligent eingesetzt kann die Technik den Erlebniswert in der Natur sogar noch erhöhen.

Dies ist auch der Ansatz der GPS-Rallye „Natur als Abenteuer“. Schulklassen und Jugendgruppen werden Freude und Spaß an und in der Natur vermittelt. Gemeinsam löst man mit Hilfe von GPS-Geräten spannende Aufgaben zum Thema „Arten- und Biotopschutz“. Dabei steht der Fischotter, eine der seltensten heimischen Säugetierarten, im Mittelpunkt der Rallye.

So wird nicht nur auf interessante spielerische Art und Weise Wissen über heimische Tiere und Pflanzen vermittelt, sondern durch die Zusammenarbeit in der Gruppe auch die Sozialkompetenz der Kinder und Jugendlichen verbessert.

DIE SCHATZJAGD

Mit mobilen Navigationsgeräten jagen die Teilnehmenden in mehreren Gruppen nach verborgenen Schätzen. Sie müssen auf diesem Weg knifflige Aufgaben lösen. Diese sind in speziellen Behältern an Orten versteckt, die durch Koordinaten angegeben werden. Z. B. müssen Tierspuren entdeckt und richtig zugeordnet oder Experimente zur Wasserqualität und zur Fließgeschwindigkeit eines Gewässers durchgeführt werden. Die richtige Lösung führt dann zu den nächsten Koordinaten und zur nächsten kniffligen Aufgabe. Alle Gruppen erreichen ein gemeinsames Ziel, an dem die gesammelten Hinweise die Beschreibung eines „finalen“ Schatzes ergeben.

SCHULKLASSEN UND GRUPPEN

Die Rallye ist für Kinder und Jugendliche in einem Alter von 9 bis 14 Jahren konzipiert.

PÄDAGOGISCHE BETREUUNG

Jede Gruppe wird von einer pädagogischen Fachkraft betreut, die auch die Spielanleitung vermittelt und als Ansprechpartner für die Gruppe bereit steht.

VERANSTALTUNGSORT: TEETZPARK AN DER ALSTER

Der Teetzpark in Hamburg – Hummelsbüttel ist als Veranstaltungsort stadtnah und gut mit öffentlichen Verkehrsmitteln erreichbar. Hier werden in unmittelbarer Nähe zur Alster die Aufgaben an interessanten Orten in gut verschließbaren Behältern versteckt.



DAUER

Die Rallye dauert etwa 2 – 2,5 Stunden.

KOSTEN

Schulklassen und Gruppen zwischen 10 und 32 Personen bezahlen bis zum 1.10.2010 einen aus Projektmitteln geförderten Sonderpreis von insgesamt 100 €/Gruppe.



Weitere Informationen über Das Blaue Metropolnetz finden Sie im Internet unter:

www.otterzentrum.de
> Wir und unsere Projekte
> Das Blaue Metropolnetz