



Flappy Otter

Können Otter fliegen?

Spielanleitung:

Für 2-4 Spieler

Material:

4 Spielfiguren (werden extra benötigt)

16 Farbige Chips (4 je Farbe)

Spielfeld mit 20 Merkmalkarten

10 Tierkarten

1 Lösungsblatt

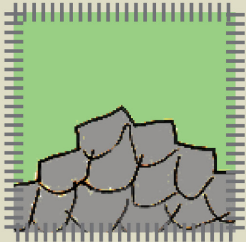
Alle Spieler legen ihre Spielfiguren auf Start. Alle Tierkarten kommen verdeckt auf einen Stapel. Alle Merkmalkarten werden offen auf den Tisch gelegt. Jeder Spieler erhält 4 Chips in der Farbe seiner Otterfigur.

Der jüngste Spieler beginnt und zieht eine Tierkarte vom Stapel. Jeder Spieler legt seine Chips auf die Merkmalkarten, von denen er denkt, dass diese auf das Tier zutreffen. Mehrere Spieler dürfen einen Chip auf ein und dieselbe Merkmalkarte legen. 2 Chips von einem Spieler auf einer Merkmalkarte sind verboten.

Wenn alle Spieler ihre Chips verteilt haben, wird in der Lösung nachgeschaut, welche Merkmale tatsächlich zutreffen. Für jede richtige Merkmalzuordnung darf ein Spieler 1 Feld weiterrücken. Der Spieler, dessen Spielfigur als erstes das Ziel erreicht, hat gewonnen.



hat Krallen



hat einen Panzer



frisst nur Pflanzen

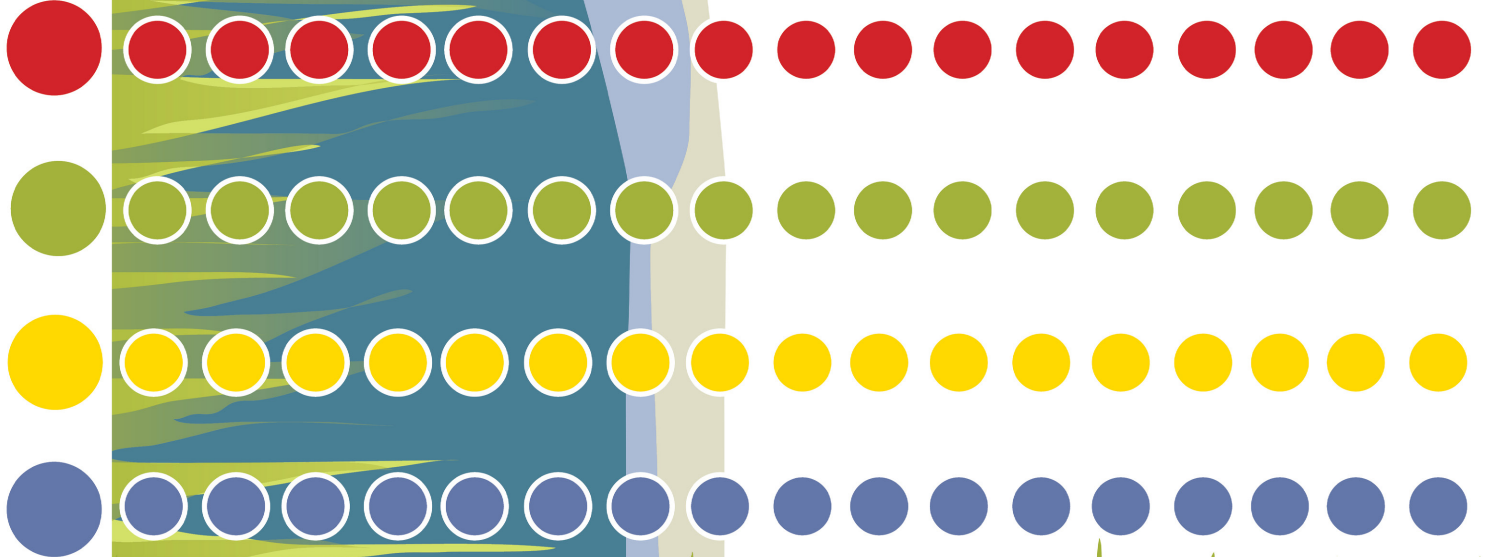


ist nachtaktiv

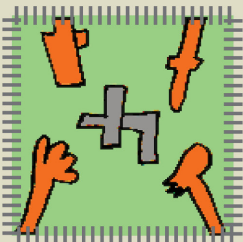


kann fliegen

Start



hat 4 Beine



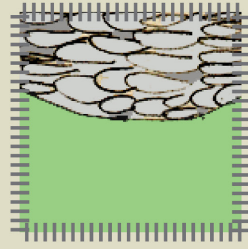
hat 10 Beine



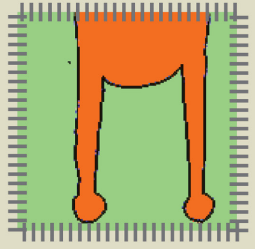
hat 6 Beine

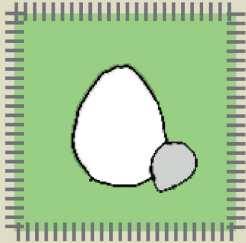


hat Schuppen



hat Fühler

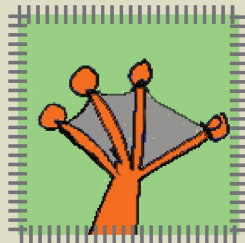




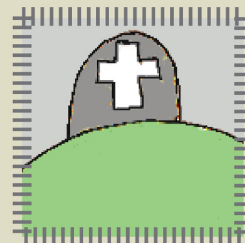
legt Eier



hat 2 Beine



hat Schwimmhäute



ist bedroht

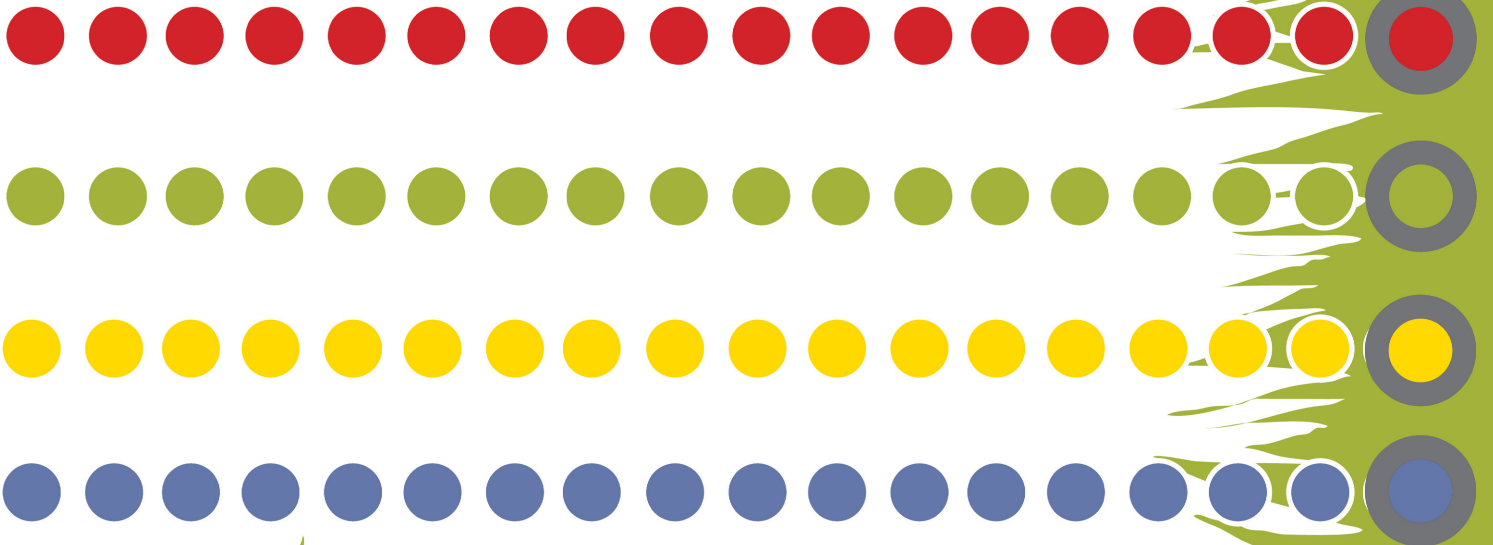


hat einen Schnabel

Flappy Otter
Können Otter fliegen?



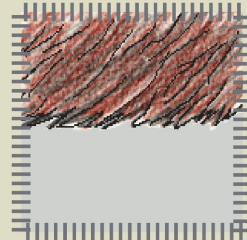
Tierkarten



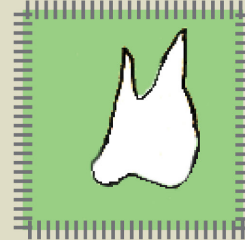
Ziel



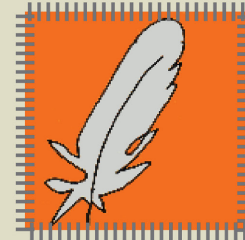
hat einen Schwanz



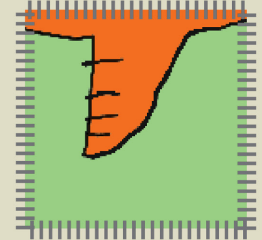
hat Fell



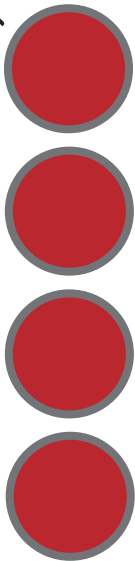
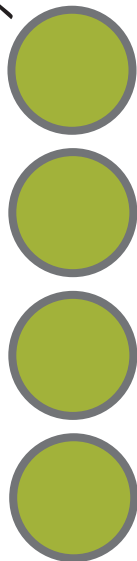
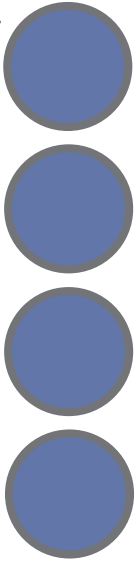
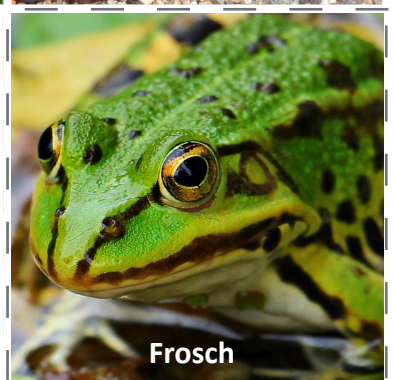
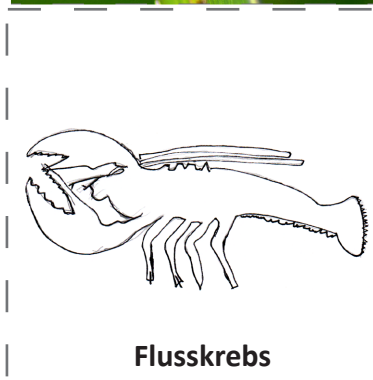
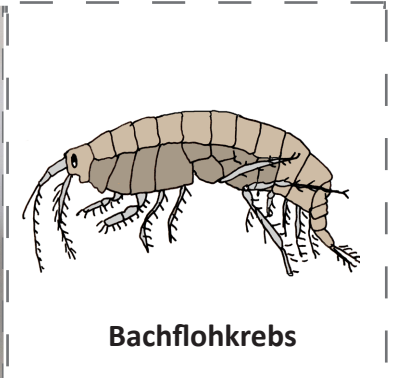
hat Zähne



hat Federn



hat Flossen



Lösungen:

Fischotter:

- hat 4 Beine
- hat Fell
- hat Krallen
- hat Tastaare
- ist nachtaktiv
- hat Zähne
- hat einen Schwanz
- ist bedroht
- hat Schwimmhäute

Wasseramsel:

- hat 2 Beine
- legt Eier
- hat Federn
- kann fliegen
- hat Krallen
- hat einen Schnabel
- hat einen Schwanz

Biber:

- hat 4 Beine
- hat Fell
- hat Krallen
- hat Zähne
- hat einen Schwanz
- hat Schwimmhäute
- frisst nur Pflanzen

Bachforelle:

- legt Eier
- hat Schuppen
- hat Flossen
- hat Zähne
- hat einen Schwanz

Flussmuschel:

- legt Eier
- hat einen Panzer

Frosch:

- hat 4 Beine
- hat Schwimmhäute
- legt Eier

Flusskrebs:

- hat 10 Beine
- hat Antennen
- legt Eier
- hat einen Panzer
- hat einen Schwanz
- ist bedroht

Bachflohkrebs:

- hat 10 Beine
- hat Antennen
- hat einen Panzer
- legt Eier
- frisst nur Pflanzen
- hat einen Schwanz

Libelle:

- hat 6 Beine
- legt Eier
- kann fliegen
- hat einen Schwanz
- hat Krallen
- hat Fühler
- hat einen Panzer

Eisvogel:

- hat 2 Beine
- legt Eier
- hat Federn
- kann fliegen
- hat Krallen
- hat einen Schnabel
- hat einen Schwanz