



SACHSEN-ANHALT

Landesamt für Umweltschutz

Die aktuelle Verbreitung des Fischotters in Sachsen-Anhalt

11.06.2021

Workshop

Fischotterschutz in
Deutschland



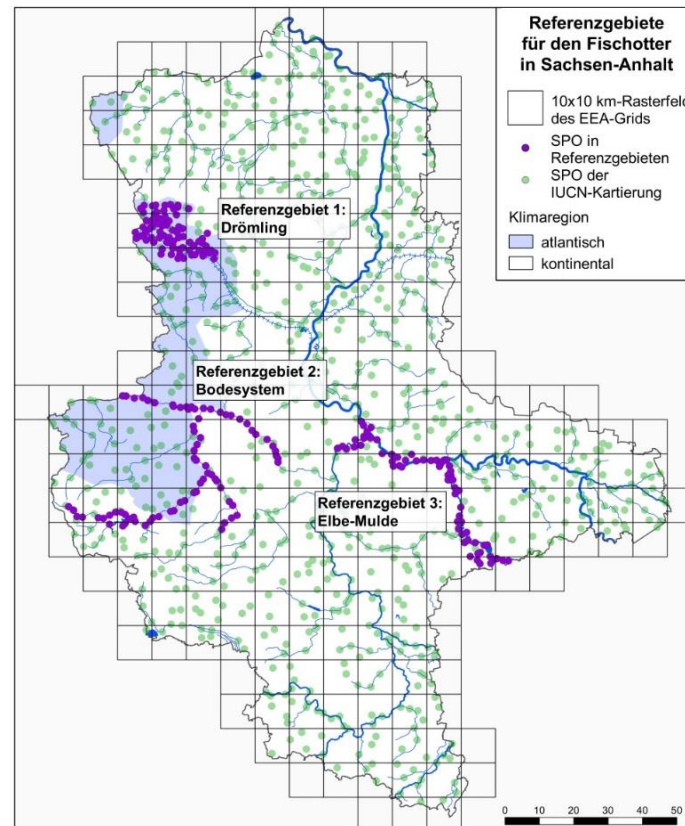
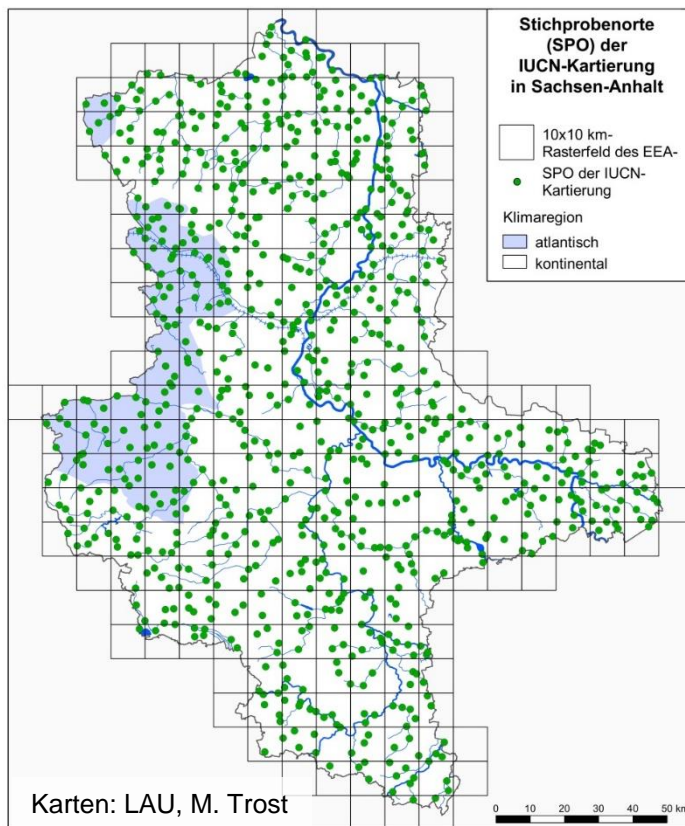
Monitoringkonzept und Umsetzung

IUCN-Kartierung (ca. 860 SPO):

- 2001-2002
- 2009-2012
- ?

Referenzgebiete: dichteres Stichprobennetz,
engerer Kontrollrhythmus

- 2009-2015
- ?





Monitoringkonzept und Umsetzung

Alternative zur vollständigen IUCN-Kartierung:

„Erfolgsorientierte Kartierung“

- > gezielter Lückenschluss der Verbreitung, Orientierung an Rasterfeldbelegung für die FFH-Berichtsperiode (12 Jahre!)
- > reduzierte Erfassung am SPO

Nachteile:

- Keine langfristige methodische Vergleichbarkeit
- Negativnachweise am SPO nur eingeschränkt aussagefähig

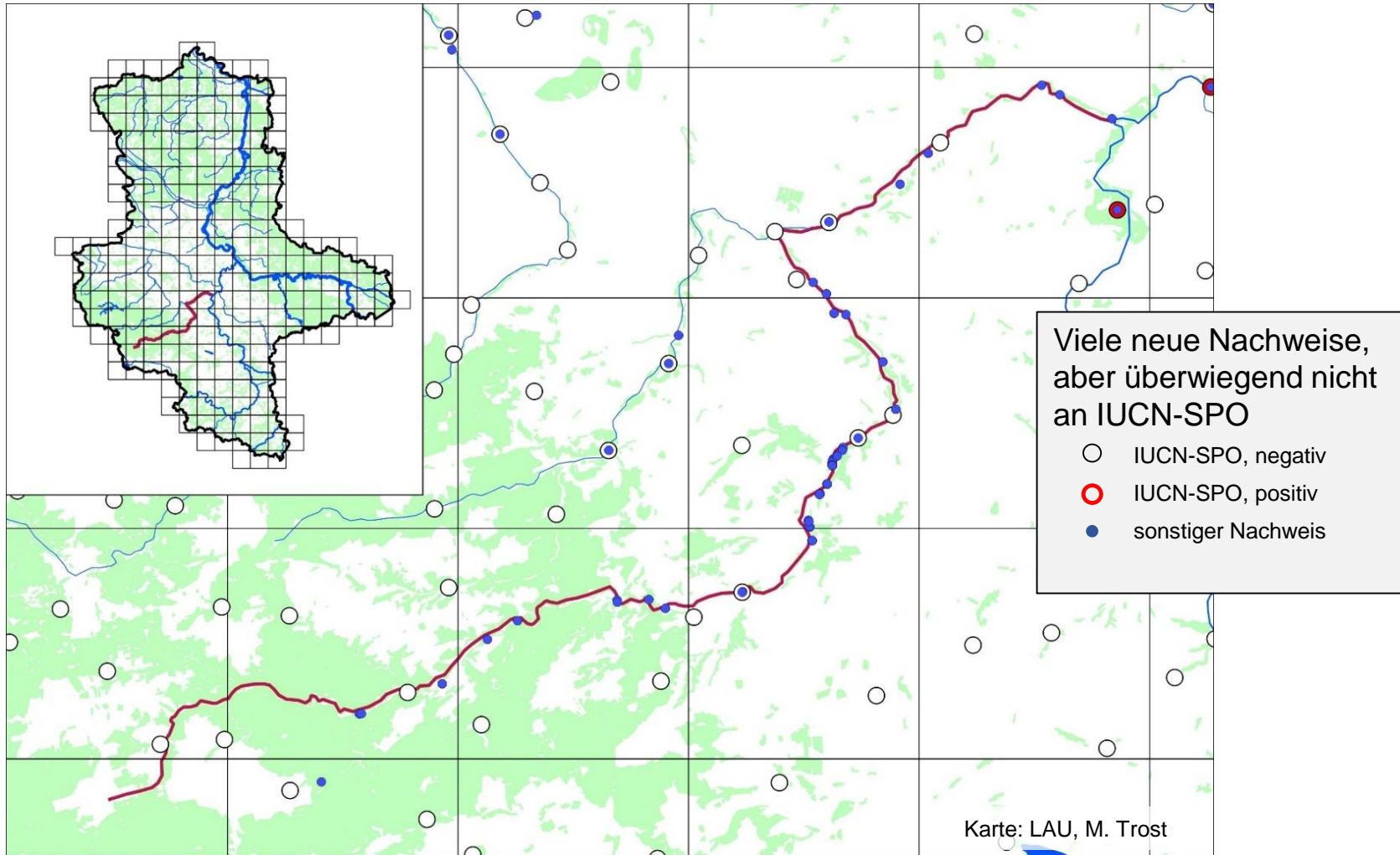
Vorteile:

- Reduzierter Untersuchungsaufwand, geringere Kosten
- bei Bedarf häufigere Begehung, dichteres Stichprobennetz an erfolgsträchtigen Stellen
- Erhöhte Nachweiswahrscheinlichkeit für das Rasterfeld, bessere Aussage zur Gesamtverbreitung
- Ggf. genauere Aussage zu regionalen/lokalen Tendenzen



Monitoringkonzept und Umsetzung

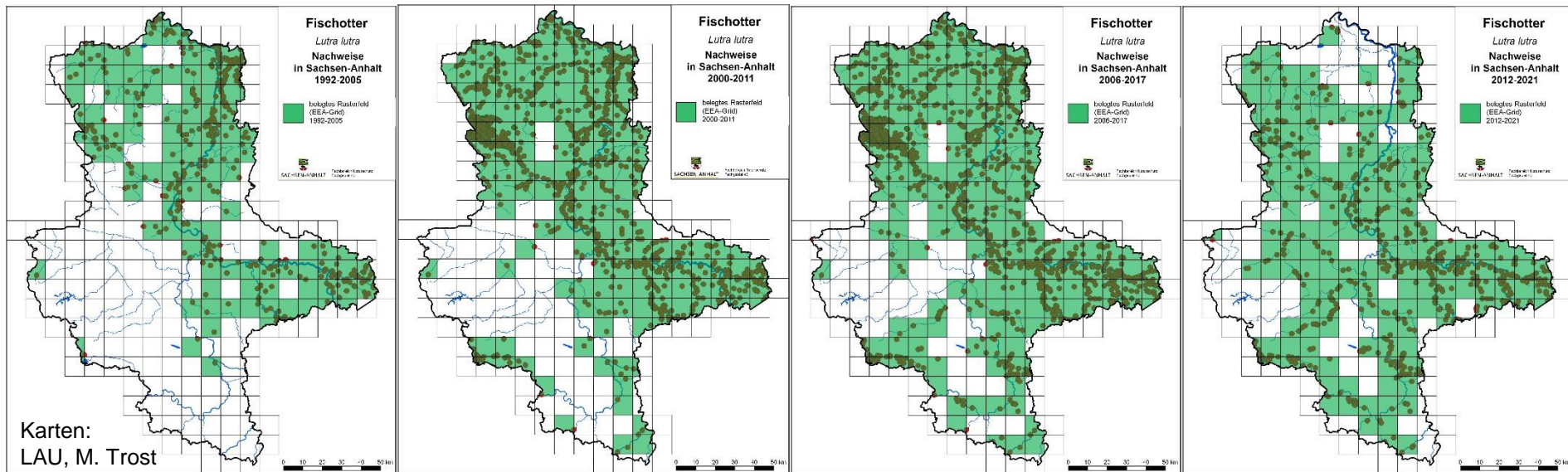
Beispiel Wipper (Ostharz/Vorland)





Verbreitung

Kennnisstand zur Verbreitung in FFH-Berichtszeiträumen



Karten:
LAU, M. Trost

1992-2005

2000-2011

2006-2017

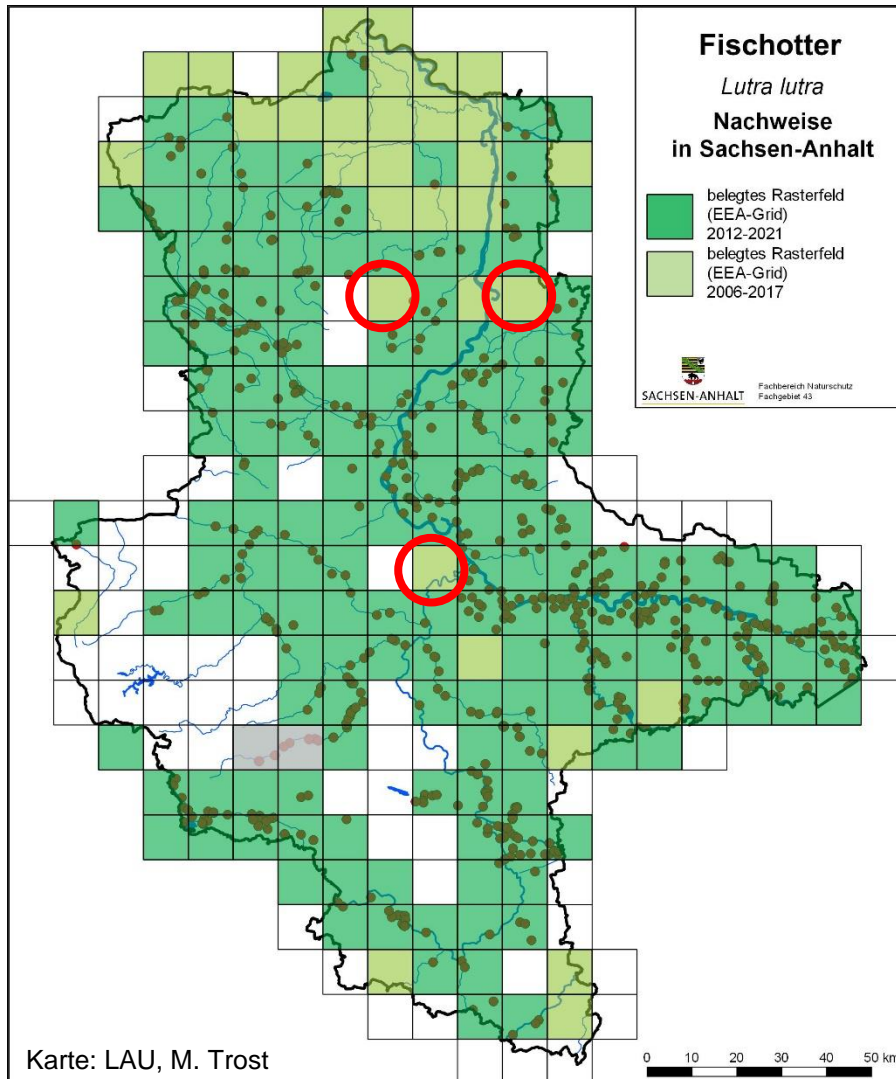
2012-2021 (2023)
(noch unvollständig)

Allgemeine langfristige Tendenz:

- Verbesserung des Kenntnisstandes
- Langsame Wiederausbreitung



Verbreitung – aktuelle Tendenzen



**Klimaerwärmung führt zu
Gewässeraustrocknung**



Verbreitung – aktuelle Tendenzen

Gewässeraustrocknung infolge der Klimaerwärmung - Beispiele





Verbreitung – aktuelle Tendenzen

Gewässeraustrocknung infolge der Klimaerwärmung - Beispiele



Redekiner Schaugraben
Brücke B107, IUCN-SPO, Nov. 2020
Foto: M. Trost



Verbreitung – aktuelle Tendenzen

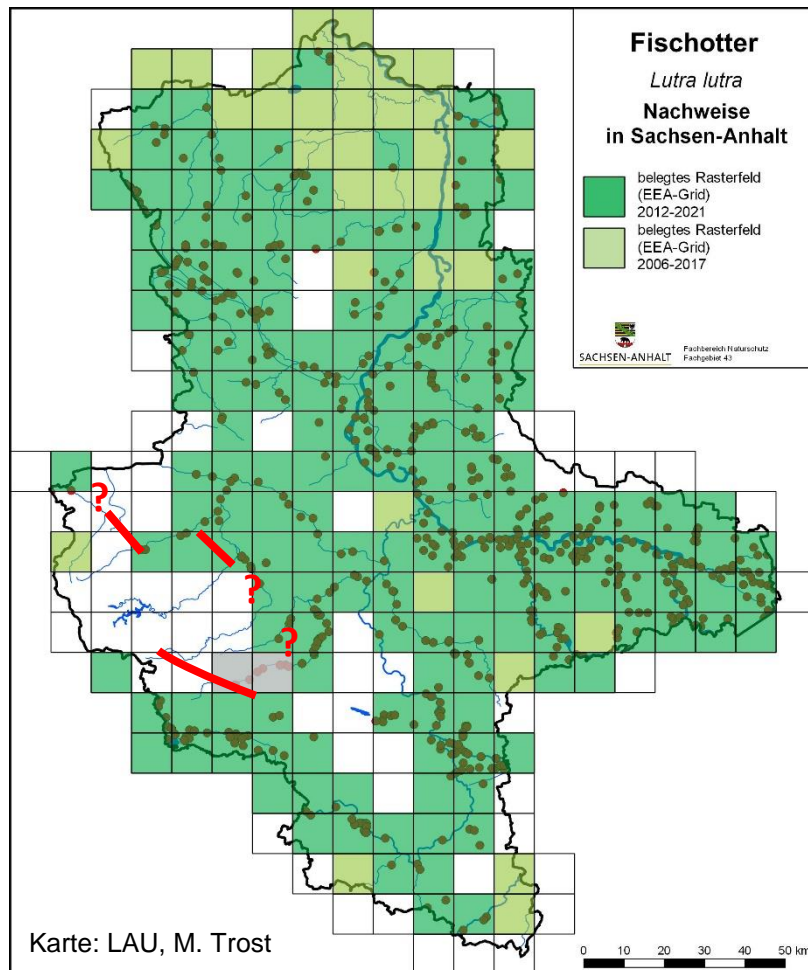
Gewässeraustrocknung infolge der Klimaerwärmung - Beispiele





Verbreitung – aktuelle Tendenzen

Wiederbesiedlung des Harzes?



Rückschläge bei der Ausbreitung, Barrieren

Bäche im Südharz:

- in Sachsen-Anhalt Wasserscheide

Bode:

- Barrierewirkung von Quedlinburg?

Holtemme:

- Barrierewirkung von Wernigerode?

Selke:

- unklare Ursachen

Ilse:

- unklare Ursachen

Wipper:

- unklare Ursachen, Ansiedlung 2018/19, keine Nachweise mehr ab 2020



Vielen Dank für Ihre Aufmerksamkeit!